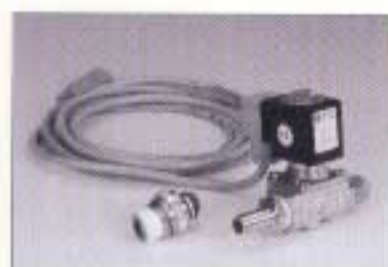


为安全有效地使用恒温浴槽，应该正确地选用合适的配件。LAUDA 提供各种应用方面的附件，如接头、样品支架、温度传感器、液位控制器，适用各种温度的连接管线和浴槽介质等。详细信息可以查阅或索取。



电磁阀

用于控制加热浴槽冷却水的量，适用于E3xx, Pxx, UBxx 等



透明浴槽

容积6升至20升，适用温度达+100°C



浸没式控制器附件

包括外循环泵连接件、冷却盘管、支架等，适用于A100, E100, 200, 300 等



不锈钢浴槽

容积3.5升至40升，部分浴槽带保温层、泄流口及搬运把手。适用温度达+150°C或+200°C



逆流保护器

适用于外部开放式浴槽



视窗式浴槽

视窗由多层绝热玻璃构成，适用温度范围-60至60°C，可视性好



液位控制器

用于控制开放式浴槽的液位



方形不锈钢盖子

根据浴槽的开口尺寸，选择浴槽盖子的数量



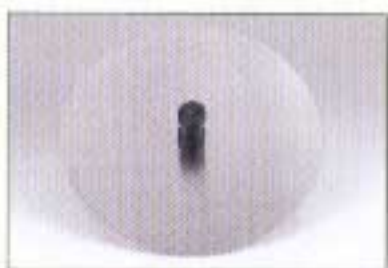
电缆连接线

1.5m, 2m, 2.5m 或特殊长度可供选择。配有多种形式接头



人字形不锈钢盖子

样品容器较高时选用



圆形不锈钢盖子

根据浴槽开口形状进行选择



连接电缆线

长度分别为1.5m, 2m, 2.5m 或特殊要求，有各种规格接头



浴槽用盖板

各种孔数、孔型的盖板，适用于粘度测定



Ultras 浴槽用盖板
有 1 孔、2 孔和 4 孔可选，样
品支架上下可调，适用于 UB20、
25、50 加热浴槽



不锈钢样品支架
耐温 +100°C，有各种浸没深
度、孔数和孔径



不锈钢样品支架
耐温 +300°C，有各种浸没深度、
孔数和孔径



不锈钢样品支架
耐温 +300°C，8 级平台插槽，各
种规格



可调节不锈钢样品平台
样品支架高度连续可调，各种
规格



校准浴槽用支架
可放置 20 或 180 支温度计或类
似品，孔径分别为 10mm 或
6.5mm。支架上下可调



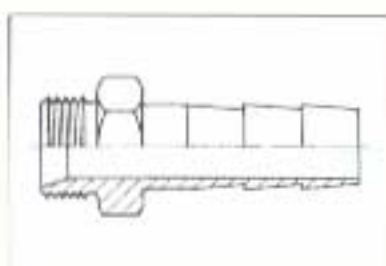
软管
有多种不同材质、适用温度范围和内
径等规格



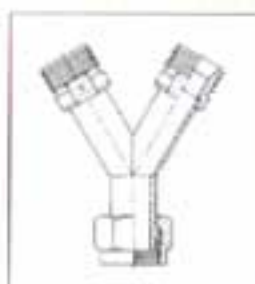
带保温套软管
有多种不同材质、适用温度范围和内
径等规格



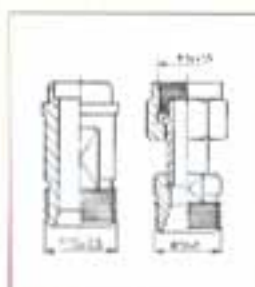
金属连接管
有不同适用温度范围和连接螺纹



金属接头
外径 11mm，连接螺纹 M14x1.5
或外径 13mm，连接螺纹 M16x1
两种规格



Y 型金属接头
接头 RN14x1.5 带 2 个 M14x1.5 或
RN16x1 带 2 个 M16x1 两种规格



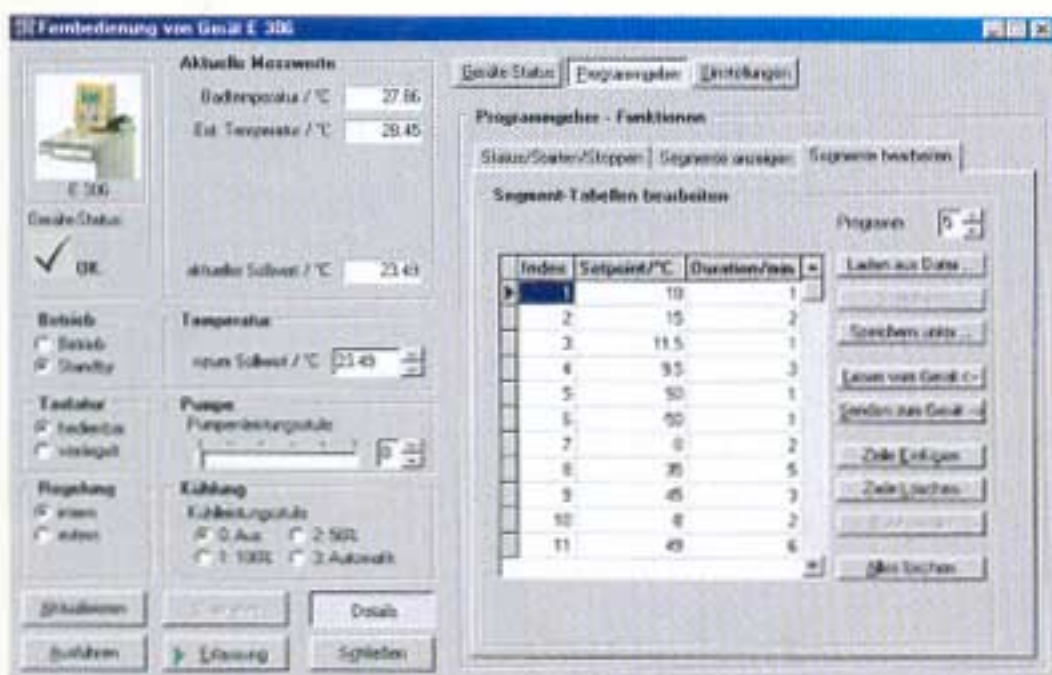
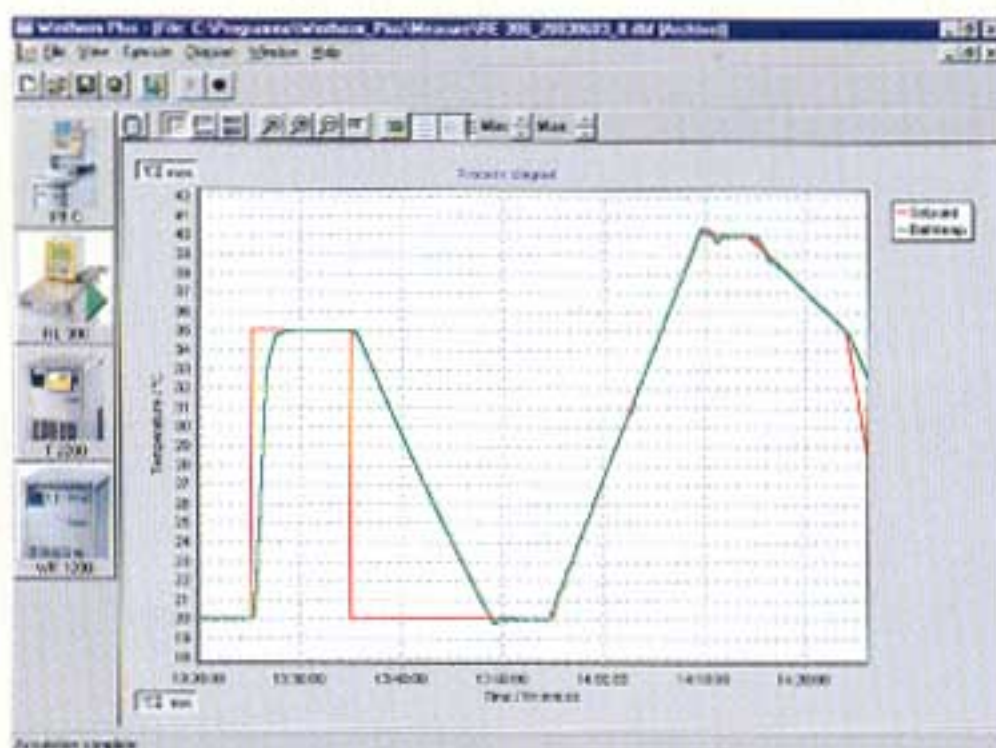
变径接头
用于 M14x1.5 与 M16x1 螺纹之间
的转换

采用 LAUDA Wintherm Plus 软件可以实现由计算机 (64MB RAM, 串口) 控制各类浴槽的升/降温过程, 实现数据实时显示, 在线控制。

Wintherm Plus 软件

- ❖ 传送设定值, 显示浴槽实际温度
- ❖ 在线显示温度曲线
- ❖ 设定、编辑控温程序
- ❖ 完成所有浴槽功能控制, 温度、泵速设定等
- ❖ 自动检测 COM 端口和识别所连接 LAUDA 浴槽的型号
- ❖ 软件最多可以同时控制 64 台 LAUDA 恒温浴
- ❖ 将每条测温曲线以位图格式转入图形程序或 Microsoft Word 文件, 以 ASCII 或 D-Base 格式转入表格文件, 如 Microsoft Excel
- ❖ 支持的操作系统: Windows98 SE, Windows ME, Windows XP, Windows 2000, Windows NT

Wintherm Plus 软件可用于大部分 LAUDA 产品, 其中包括 EcoLine Staredition 经济型 E200 和 E300、ProLine 通用型、Ultras 超级型、Integral 工艺型、配 RS232 串口的 WK class 冷却水循环系列。



正确地选择浴槽工作介质，对安全有效地使用浴槽，达到所希望的温度值，延长浴槽的寿命都是非常重要的。在不同工作温度范围内应使用最相匹配的浴槽介质。

LAUDA 浴槽工作介质

LAUDA 可以为您提供最优质的，适用于全部 LAUDA 浴槽的介质。其包装规格分别为 5 升、10 升和 20 升。购置时除了考虑浴槽本身的容积外，还应将外部浴槽及连接管线的容积核算在内。



LAUDA 浴槽工作介质特性

- ❖ 使用简单、安全
- ❖ 可靠性高，使用期长
- ❖ 有效的延长浴槽寿命
- ❖ 提供安全数据指标

介质名称	温度范围
Aqua 90	5...90°C
Kryo 85	-85...30°C
Kryo 60	-60...80°C
Kryo 51	-50...120°C
Kryo 40	-40...60°C
Kryo 30	-30...90°C
Kryo 20	-20...180°C
Therm 160	60...160°C
Therm 180	0...180°C
Therm 200	60...200°C
Therm 240	50...240°C
Ultra 300	80...300°C
Ultra 350	30...200(350*)°C

* 用于 USH400 系统时温度可达到 350°C

